



El Color

En la clase pasada vimos cómo la tipografía es parte fundamental en la construcción de identidad de un producto gráfico o digital. El otro elemento que compone esa imagen de identidad, es el color.

El color tiene propiedades físicas, psicológicas y culturales, por lo tanto “es capaz de estimular o deprimir, puede crear alegría o tristeza”. Asimismo, “determinados colores despiertan actitudes activas o por el contrario pasivas. Con colores se favorecen sensaciones térmicas de frío o de calor, y también podemos tener impresiones de orden o desorden. Se identifica al color (...) con lo natural y con lo artificial, con lo romántico y con lo clásico, con la popularidad, la exclusividad y con la colectividad”¹.

El lenguaje del color es conocido por profesionales de la comunicación visual y el arte, y su correcta utilización es parte fundamental en la construcción de un producto.

En cuanto a las características físicas, si atravesamos un haz de luz por un prisma, éste descompondrá el rayo y podremos ver un amplio espectro de colores (fig 1). Se observa toda la gama, yendo de los colores cálidos a los fríos.

Las frecuencias de ondas que componen los colores son de distintas amplitudes. Los colores cálidos, por ejemplo, tienen mayor amplitud y permanecen más tiempo en la retina del ojo humano. En tanto, los colores fríos tendrán menor vibración (fig. 2).

Todos los objetos reflejan en mayor o menor medida la luz, pero no son espejos. La luz que no se absorbe es reflejada y, dependiendo de los pigmentos de cada superficie, algunos rayos serán absorbidos y otros no. Los rayos que no son absorbidos, compondrán el color que percibimos de esos objetos (fig. 3).

En la clasificación de los colores encontramos los aditivos y los sustractivos. Los primeros son los llamados color luz, ya que de la combinación de los colores primarios RGB (Red, Green, Blue) obtendremos blanco. Los sustractivos o color tinta CMY (Cyan, Magenta, Yellow),son aquellos que combinados nos darán el negro (fig. 4).



¹ <http://www.eartvic.net/~mbaurierc/materials/20%20Selectivitat/Psicologia%20del%20color.pdf>

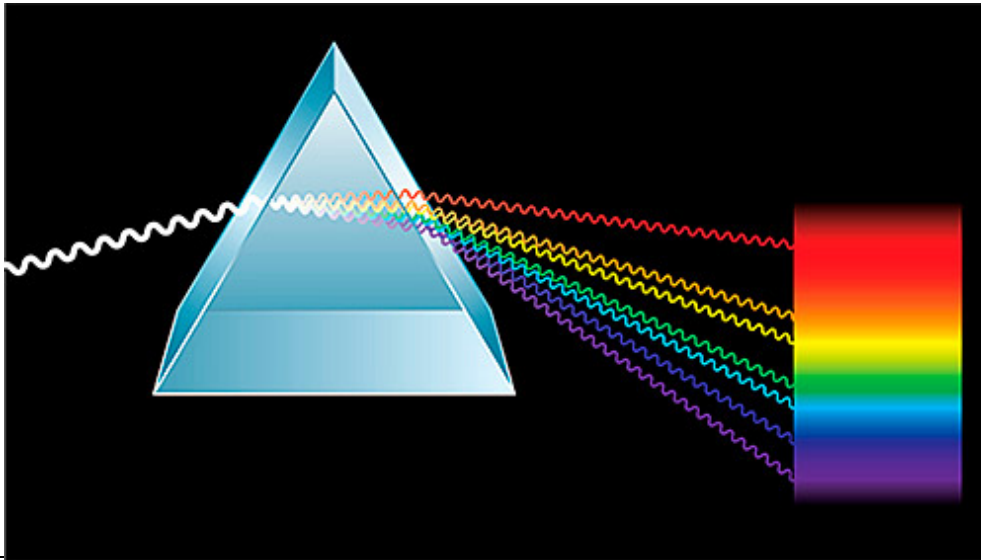


Figura 1

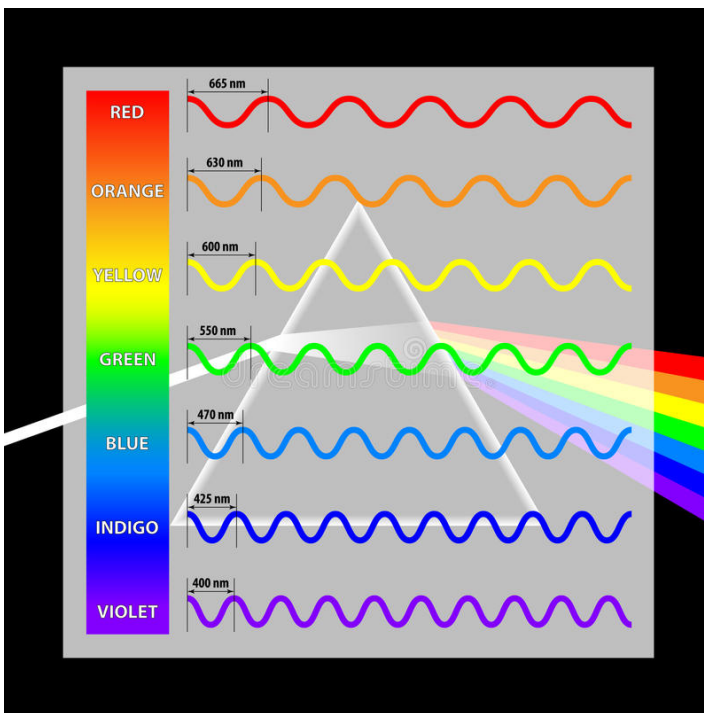


Figura 2

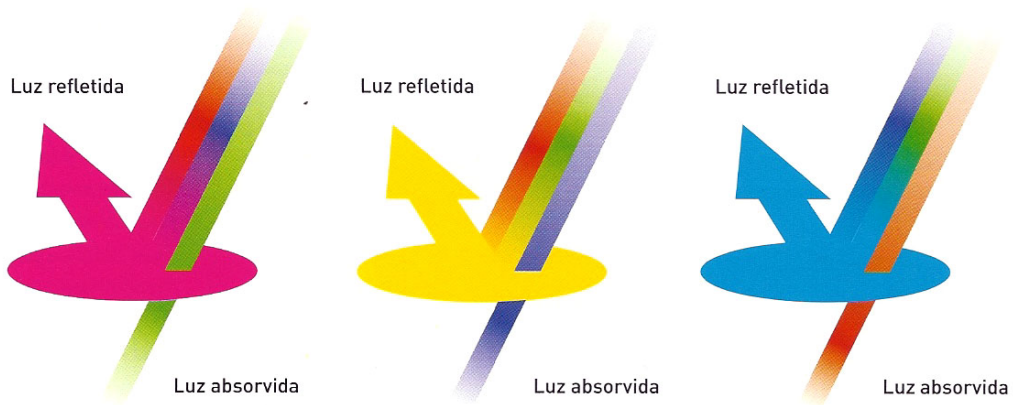


Figura 3

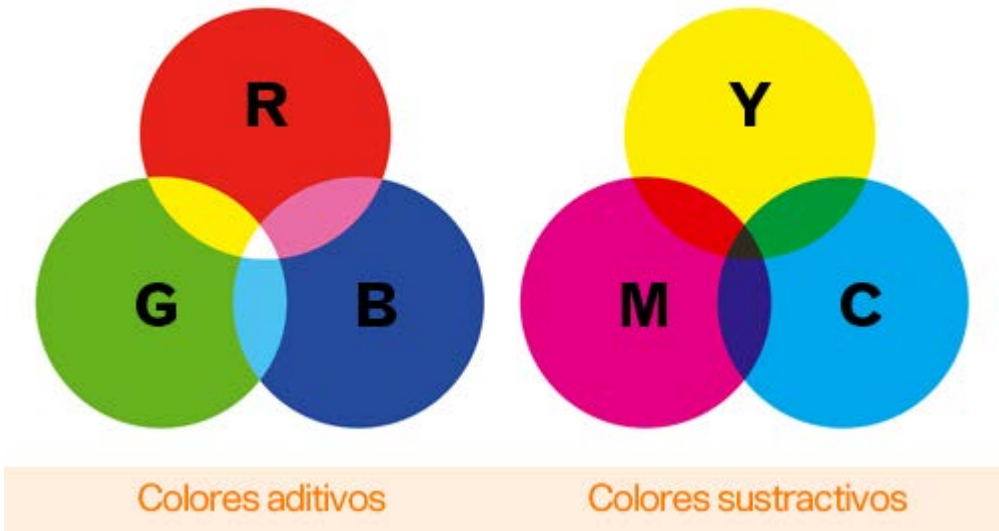
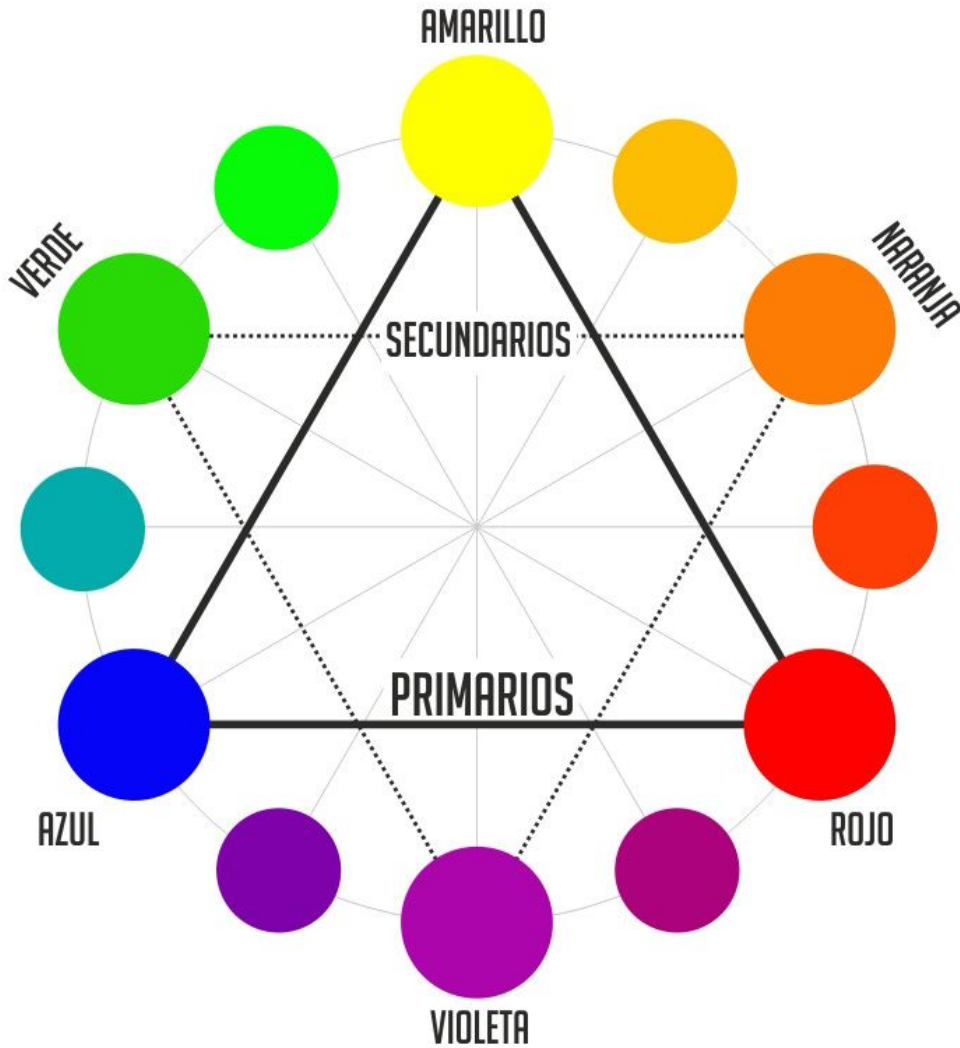


Figura 4

Círculo cromático

En esta imagen podemos observar los colores primarios, secundarios y, si trazamos una línea vertical, los complementarios de cada uno. Esto es muy importante a la hora de elegir colores para una producción gráfica, porque nos permitirá una buena combinación obteniendo contraste, legibilidad y vibración.



Tono, saturación y luminosidad

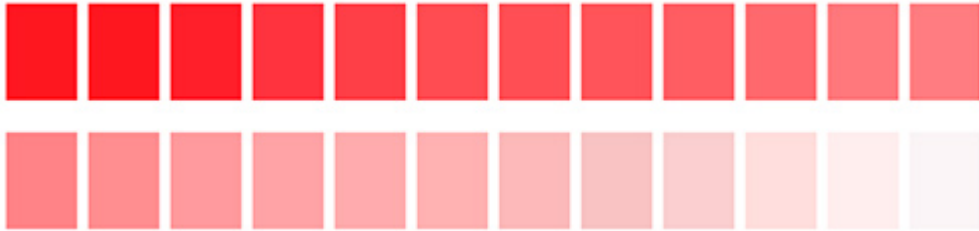
El Tono o matiz de un color es cuando lo encontramos en estado puro sin agregado de blanco o negro. La Saturación es la cantidad de blanco que tiene un tono de color y la luminosidad es la cantidad de negro que posee.



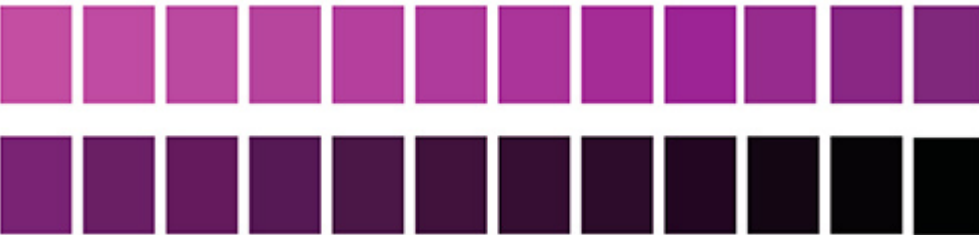
TONO



SATURACIÓN



LUMINOSIDAD



Contraste de Color

Debemos tener en cuenta todas las propiedades y clasificaciones de colores a la hora de producir una pieza gráfica, para lograr un equilibrio cromático. El contraste es un fenómeno que se genera cuando los colores interactúan entre ellos generando así: contraste de luminosidad, de valor, de saturación, de temperatura y de complementarios.

