



Trabajo Práctico N° 1

En función de las lecturas sobre tipografía y color, realizar un relevamiento de dos (2) sitios web distintos y redactar un informe que dé cuenta y analice los usos que cada una de esas páginas hace de la tipografía y el color.

- El trabajo es individual.
- Deberás enviarlo por mail a iddiperiodismo@gmail.com como archivo adjunto de word o pdf.
- Primera fecha de entrega: martes 21 y viernes 24 de abril.
- Fecha límite de entrega: martes 28 de abril y sábado 2 de mayo.
- Por favor indicá claramente la url de los sitios relevados.
- Indicá tu nombre y apellido, legajo y comisión en la que te anotaste.
- Hacé un breve resumen sobre el tipo de contenido que ofrece cada sitio elegido.
- Te sugerimos incluir capturas de pantalla que den cuenta de los elementos que se analizan.
- En la medida de lo posible elegí un medio periodístico y uno de otro estilo.
- No te quedes en los sitios que navegás usualmente. Explorá.
- Si tenés dudas, hacé tu consulta en la página web, están abiertos los comentarios del post.

Como guía, te damos acá algunos puntos que deben ser analizados. Podés también abordar otros aspectos que no estén incluidos acá si los considerás de interés o apropiados.

1. Con respecto a la tipografía

¿Cuántas tipografías distintas utiliza el sitio? ¿Se las puede identificar como de palo seco, de fantasía o con serif? ¿Se puede determinar el nombre de la familia tipográfica usada o alguna de estructura similar? ¿Se utilizan distintas variables de esa/s familia/s tipográfica/s? ¿Cuáles? ¿Es posible determinar un patrón en el uso de las distintas tipografías (por ejemplo, familia tipográfica con serif en títulos y de palo seco en textos)?

2. Con respecto al color

¿Es posible identificar una paleta cromática a simple vista? ¿Hay un color principal y uno secundario? ¿Cómo se complementan esos colores? ¿Hay relación entre el tema que aborda el sitio y los colores utilizados? Más allá de las justificaciones teóricas, ¿cómo te resulta el sitio en cuanto a la paleta que usa?

ANEXO

Por si te interesa en particular algunos de estos temas, te dejamos acá algunas herramientas de utilidad que pueden orientarte tanto en este trabajo práctico como en el futuro desarrollo de tu trabajo final de la cursada.

<https://www.dafont.com/es/>

Un sitio de descarga gratuita de tipografías para instalar en la PC. Tiene un buscador por nombre y ofrece la posibilidad de tipear nuestro propio texto para ver cómo se visualizaría con cada tipografía.

<https://www.myfonts.com/WhatTheFont/>

A partir de una foto o captura de pantalla con tipografía, el buscador de este sitio propone un listado de posibles familias tipográficas que concuerdan, en mayor o menor medida, con la foto subida.



En el ejemplo vemos que a partir de una foto con el logo del diario El Día de La Plata, el sitio ofrece la tipografía "Burger" como la más parecida. Nos da información sobre su desarrollador y el precio de mercado de esa familia tipográfica. Si bien no siempre los resultados son exactos, es un buen punto de partida para identificar familias tipográficas.

— 1 Upload Image — 2 Select a crop box — 3 See results



← Back to image

EL DIA A A

[Burger](#) by Lián Types \$25.00



[Heft Black](#) by Device \$39.00

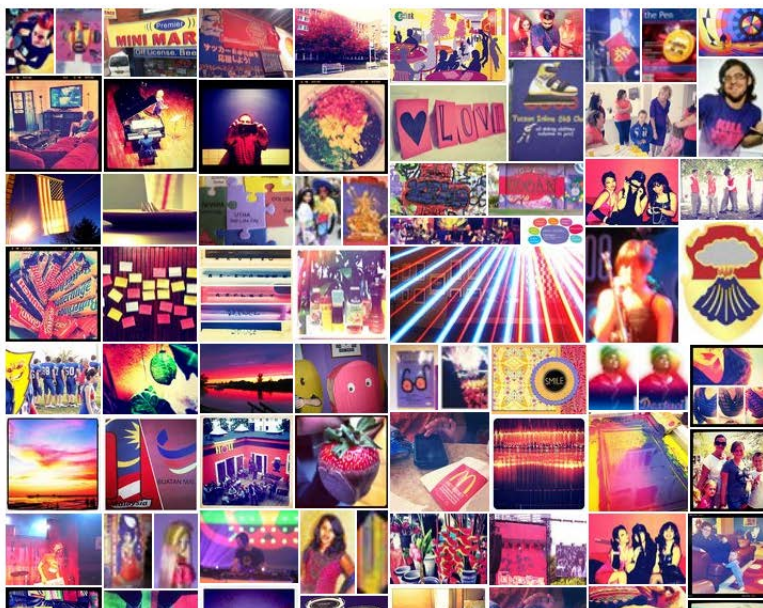


[Sutro Deluxe Fill](#) by Parkinson \$10.00



<http://labs.tineye.com/multicolr/>

Página desde la cual podrás buscar imágenes de Flickr a partir de una selección de colores de base. En el primer paso elegís cinco colores, en el segundo paso podés modificar los porcentajes en que cada uno de esos colores aparecen en la imagen, y luego incluso podés acotar la búsqueda a partir de palabras clave.



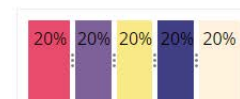
Step 1

Select up to 5 colors



Step 2

Slide dividers to adjust color composition



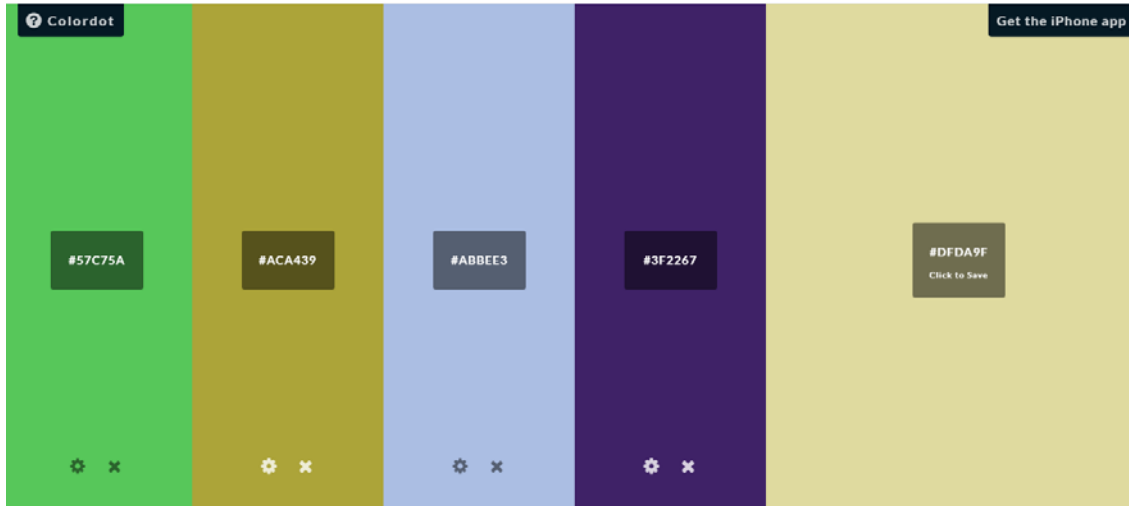
Step 3

Add tags to refine your results



<https://color.hailpixel.com/>

Interesante página en la que con un simple movimiento del mouse y un click podrás acceder al código hexadecimal de cada color y a visualizar cómo funcionan dos o más colores en su conjunto.



<http://colorhunter.com/>

Sitio en el que podés subir una foto y se te ofrece como resultado una posible paleta de colores que se desprende de esa imagen.

