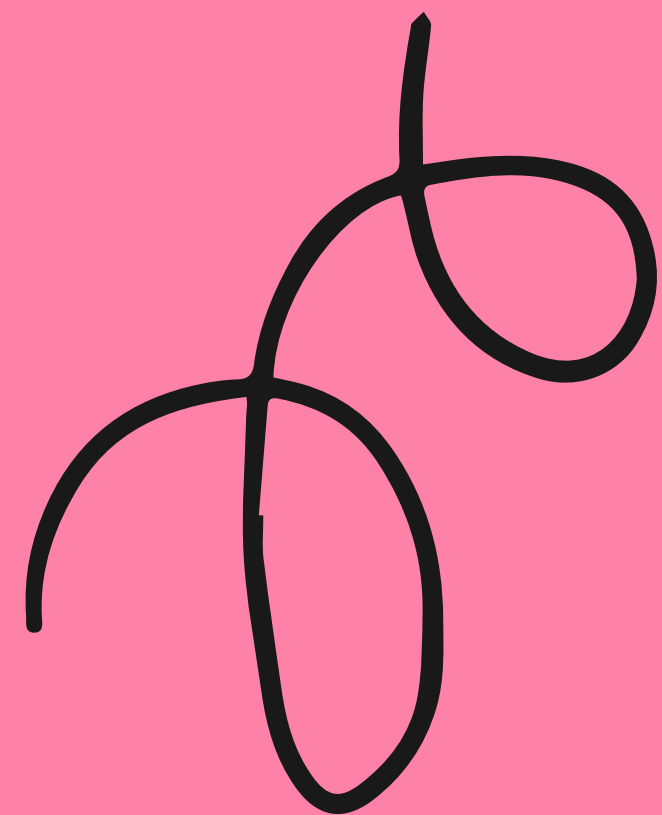


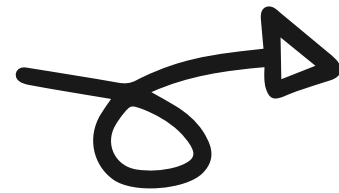


VOGES NARRADORAS



PRIMERA PERSONA

narración desde el yo.



- Narrador protagonista
- Narrador testigo
- Monólogo interior



PROTAGONISTA

narración desde el yo.

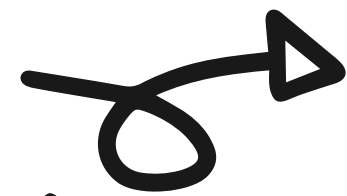
Es la versión del protagonista de la historia. Narra desde sí. Conoce sus emociones y reflexiones, pero no las de otros.

Abrí la billetera, dejé unas monedas sobre la mesa y me fui de ese bar asqueroso con la cabeza gacha, evitando toparme con él hasta llegar al auto.



TESTIGO

narración desde el yo.



Es la versión de un personaje que conoce la historia de manera directa o indirecta. Narra desde sí.

Conoce sus emociones y reflexiones, pero no las de otros.



Abrió la billetera y dejó unas monedas sobre la mesa. Me pareció ver que se iba del bar con la cabeza gacha, quizás para no encontrarse conmigo.

MONÓLOGO INTERIOR



narración desde el yo.

Es el fluir de la consciencia que corre en una escena determinada.

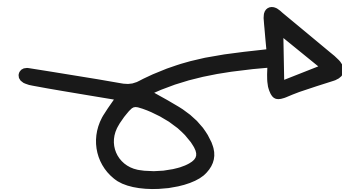
Narra desde sí.

Solo conocemos los pensamientos del personaje



Abro la billetera y dejo el cambio.
Me voy, Creo que no está. Voy a bajar la cabeza para no cruzarme con él. Espero que no me vea hasta llegar al auto.

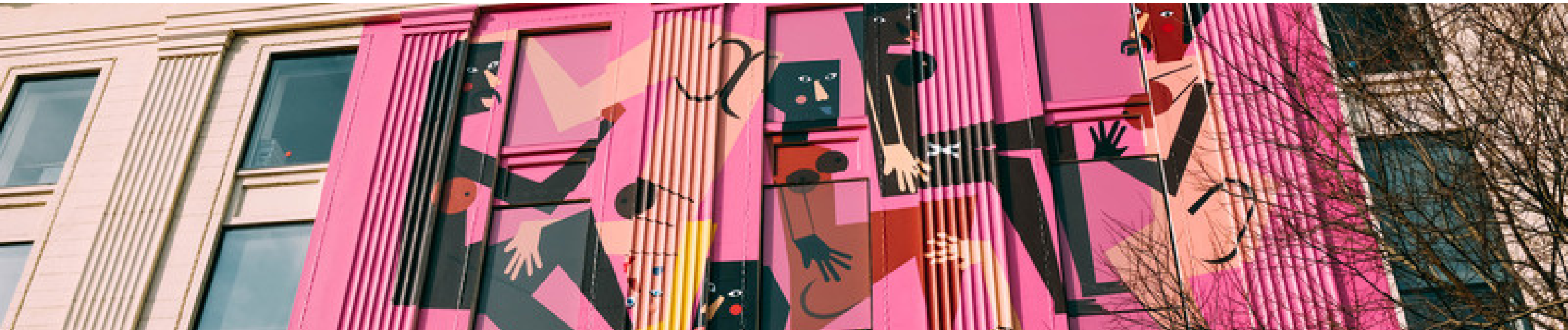
SEGUNDA PERSONA



Interpelación al lector

No es muy frecuente. Aparece, sobre todo, en la presentación de cada acto en las obras de teatro.

Se interpela al lector directamente.



TERCERA PERSONA

- **omnisciente**

¿Cuál es la diferencia?

Lo que el narrador sabe

- **percepción limitada**

- **Fílmico**



OMNISCIENTE

Conoce todo. Es una especie de dios que sabe qué pasa, qué sienten y piensan los personajes.

Ejemplo.

En muchas casas un oficial prusiano compartía la mesa de una familia. Algunos, por cortesía o por tener sentimientos delicados, compadecían a los franceses y manifestaban que les repugnaba verse obligados a tomar parte activa en la guerra.



PERCEPCIÓN LIMITADA O EQUISCIENTE

Conoce qué siente y piensa un personaje. Se enfoca en este y narra desde allí.

Ejempl.

Miró el reloj y apuró el paso. Hoy, al menos hoy, no podía llegar tarde. Mientras su corazón se aceleraba y apretaba el maletín, se imaginó a su jefe esperándolo en la puerta de la oficina.





OBSERVADOR O FÍLMICO

Observa y describe una escena. No sabe qué sienten ni piensan los personajes. No hace juicios de valor.

Ejempl.

Tomás apiló los platos en la mesada, apagó la luz de la cocina, cerró la puerta y se fue a la cama. Ya era madrugada.



¿QUÉ ES IMPORTANTE?

algunas lógicas de construcción

01

Personificación de la voz narrativa

¿Quién narra? ¿Unx niñx? ¿Unx adultx?
¿Cómo nombra el mundo? ¿Cómo es su personalidad?

02

Tener en cuenta qué es lo que sabe el narrador.

Lo que sabe el narrador es una versión de los hechos. Podemos jugar con este recurso para plantear nuestra historia.