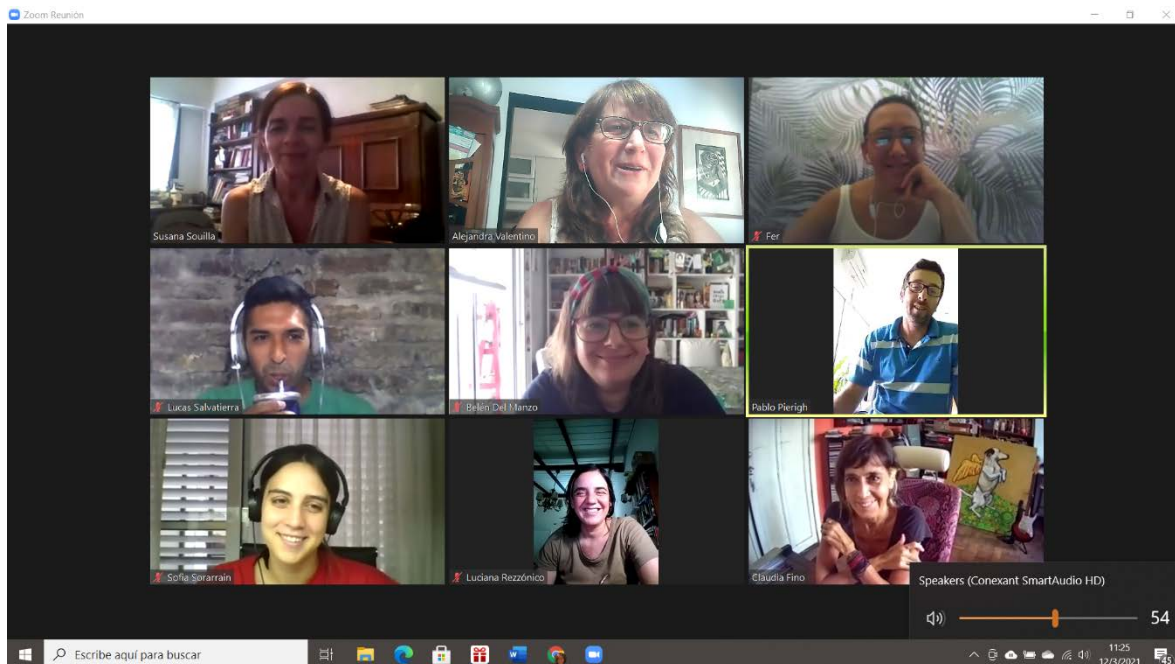


INTRODUCCIÓN A LOS ESTUDIOS DEL LENGUAJE Y LOS DISCURSOS – CÁTEDRA 1

¡Hola a todos y todas! ¿Cómo están? Mi nombre es Alejandra y junto con el resto del equipo Claudia, Susana, Lucas, Fernanda, Luciana, Belén, Sofía y Pablo vamos a comenzar un nuevo curso de **Introducción a los estudios del lenguaje y los discursos – Cátedra 1** en un contexto tan disruptivo y particular como es la pandemia del COVID 19.



Les contamos que desde hace muchos años, junto con todo el equipo de cátedra, venimos problematizando e investigando el lenguaje y los discursos, focalizando nuestro estudio en el discurso mediático, en especial, en el discurso de la información.

Desde esta perspectiva se revisarán diferentes posturas sobre la problematización del lenguaje desde una mirada contextual: discurso social, discurso de la información, análisis del discurso, teoría de la enunciación. Nos centraremos en la teoría de la discursividad social en la que se problematiza lo decible, lo narrable, lo opinable en determinado momento y estado de sociedad, esto es, un sistema regulador de los discursos, sus reglas de producción y de circulación.

En esta etapa y como propuesta 2021, estudiaremos cómo se inscriben las diferentes modalidades de la(s) violencia(s) – institucional, política, de género (s), – en el discurso de la información, teniendo en cuenta algunas situaciones del contexto actual de pandemia recrudescen determinadas vulnerabilidades tanto individuales como colectivas. En ese sentido, nuestro programa intenta problematizar diferentes fenómenos lingüísticos desde las Ciencias del Lenguaje como una de las maneras de describir y explicar cuáles son los problemas contemporáneos en los Estudios del Lenguaje y su vinculación con el campo de la Comunicación y el discurso mediático y de la información en particular.



MODALIDAD DE LA CURSADA

Ahora bien, el dictado de la propuesta es **ASINCRÓNICO** y se desarrollará mediante un **MÓDULO TEÓRICO** y un **MODULO PRÁCTICO**.

El **MÓDULO TEÓRICO** se actualizará todos los jueves con materiales de diferentes tipos, a saber: material bibliográfico para profundizar los temas de cada clase, guías de lectura y materiales didácticos multimediales como presentaciones PowerPoint comentadas, videos de clases, bibliografía ampliatoria, módulos escritos, videos-conferencias de autores referentes del campo de los Estudios del Discurso, entre otros.

Los y las estudiantes contarán con un **HORARIO DE CONSULTA ON LINE SEMANAL** exclusivo de las **clases teóricas** según cronograma fijado en el PLAN DE CLASE

El **MÓDULO PRÁCTICO** se activará todos los jueves a partir de materiales diversos, a saber: guías de TPs, videos de clases, bibliografía digitalizada, módulos escritos, 2 (dos) TPS OBLIGATORIOS, entre otros recursos.

Todas las semanas, los días jueves, se actualizará el **FORO DE CLASES PRÁCTICAS** donde los estudiantes participarán en forma opcional/obligatoria según lo indique el o la docente a cargo, en el debate de diferentes temas vinculados a los contenidos de las clases prácticas con el objetivo de propiciar un espacio de intercambio de experiencias, opiniones e inquietudes en torno a las diferentes temáticas abordadas.

Asimismo, los y las estudiantes contarán con un **HORARIO DE CONSULTA GENERAL ON LINE de CLASES PRÁCTICAS**. Cada docente a cargo de comisión establecerá un cronograma de horarios y días de consulta durante la franja horaria de sus clases.

Las clases de consulta por videollamada, en la medida de las posibilidades tecnológicas, serán grabadas y subidas a la plataforma para que estén accesibles en cualquier momento a todos los estudiantes.

EVALUACIÓN

La **EVALUACIÓN de la CURSADA** - Introducción a los estudios del lenguaje y los discursos – Cátedra 1 consistirá en la entrega y aprobación de 2 (dos) TRABAJOS PRÁCTICOS OBLIGATORIOS (TRAMOS 1 y 2) a lo largo del trayecto formativo.

Por su parte, en relación con la **PROMOCIÓN SIN EXAMEN FINAL**, se requiere aprobar la CURSADA de TPs y rendir un PARCIAL TEÓRICO (TRAMO 3) al final del curso. En ambos espacios se ponderará positivamente la participación en las diferentes experiencias virtuales propuestas, tales como FOROS, TAREAS, entre otros.



INTRODUCCIÓN A LOS ESTUDIOS DEL LENGUAJE Y LOS DISCURSOS – CÁTEDRA 1

Les recomendamos sostener una conexión regular a la plataforma con una frecuencia semanal y cumplir con las tareas propuestas de manera tal que, llegado el momento de las evaluaciones parciales, se tenga un mejor conocimiento, una adecuada apropiación de los ejes clave de la materia y la posibilidad de seguimiento del proceso de aprendizaje necesario para la acreditación de la cursada.

Todos los materiales de trabajo (Programa, Cronograma, Módulos de teóricos y de trabajos prácticos, Presentaciones PPT, Bibliografía) estarán disponibles a través de la plataforma Aulas Web Grado como así también a través de la página de la cátedra: <https://perio.unlp.edu.ar/catedras/estudiosdellenguajecat1/>

Seguimos en contacto

¡Bienvenidos y bienvenidas al curso!

Muchos saludos

Equipo de cátedra de **Introducción de los estudios del lenguaje y los discursos- Cat 1**