

FACULTAD DE PERIODISMO Y COMUNICACIÓN SOCIAL - UNLP

PROFESORADO EN COMUNICACIÓN SOCIAL

MATERIALES Y MEDIOS EDUCATIVOS / CURSADA 2020

RESEÑA DE MATERIAL EDUCATIVO

AUTORA: Politano, Paula

MATERIAL: **CONSULTORIO ESI**

<https://www.instagram.com/consultorioesi/?hl=es-la>



RESEÑA CRÍTICA SOBRE “CONSULTORIO ESI” (CUENTA DE INSTAGRAM)

Consultorio ESI es una cuenta de Instagram creada el 2 de mayo de 2019 descrita como “Sitio web de educación”. En la biografía de la misma, puede leerse quiénes están detrás – o adelante- de este proyecto: “somos 3 profes especializadas en ESI y salud sexual (no reproductiva con perspectiva de género”.

Hasta la fecha ya cuentan con 238 publicaciones, tienen 46.400 seguidores y siguen a 2093 personas. También tienen historias destacadas sobre diversas cuestiones para seguir explorando: memes de la ESI, sugerencias de películas, violencias, ESI, métodos anticonceptivos, estereotipos, entre otras. Tienen guardados dos vivos, un sobre copa menstrual y otro sobre diferencias entre abuso sexual, conductas abusivas y juegos sexuales con miles de reproducciones cada una.

Las publicaciones no presentan una estética propia. Si bien algunos colores parecen compartirse más que otros (verde, rojo, rosa, violeta), no tienen una línea de diseño unificada. A nivel general, las publicaciones van desde información sobre la ESI, fechas conmemorativas, problematizar ciertas cuestiones que aparecen en los medios de comunicación, hasta memes, con algún que otro video con explicaciones. Por ejemplo, en uno de ellos explican la correcta colocación del preservativo. Cada publicación contiene una descripción (no se trata exclusivamente de la foto), y algunas veces se producen intercambios entre los comentarios, aunque no siempre responden. En líneas generales, los comentarios de otras personas tienen me gusta por parte de Consultorio ESI. Podemos decir entonces que hay una interacción entre les destinataries y la cuenta. A su vez, los textos están escritos con lenguaje inclusivo (predomina el uso de la X).

¿Qué es Consultorio ESI?

Consultorio ESI (Educación Sexual Integral) surge como la necesidad de “*generar un canal de diálogo y propuestas para colaborar con su aplicación efectiva*” (historia destacada llamada “este perfil”). El objetivo es poder brindar un servicio a escuelas y docentes, pero principalmente a jóvenes. La información que brindan es “*validada científicamente y de acuerdo a la legislación vigente de nuestro país*”. A su vez, remarcan en esta historia destacada, que “*brindan asesoramiento sobre la ESI a docentes, escuelas y principalmente a nuestrxs pibxs, a quienes lxs adultxs debemos garantizarles sus derechos*”. Si bien esta

última mirada puede parecer adultocéntrica, se trata más bien de entender que existe una ley de educación sexual integral que aún sigue sin implementarse totalmente en las escuelas primarias y secundarias y lxs adultxs son responsables de eso.



Argumentan que parten de la Ley Nacional 26.150 de Educación Sexual Integral sancionada en 2006, que establece el derecho de *“todxs lxs estudiantes a recibir Educación Sexual Integral en todos los establecimientos educativos del país, sean de gestión estatal pública o privada, desde el nivel inicial hasta la formación superior técnica no universitaria”*. A su vez, proponen *“pensar la sexualidad desde una perspectiva integral pues incluye aspectos biológicos, psicológicos, sociales, afectivos, culturales y éticos que ciertamente van más allá de la genitalidad y las relaciones sexuales”*. (Primera publicación, 2 de mayo 2019).

Podemos decir entonces, que los destinatarios principales son docentes y jóvenes. A su vez, la propuesta no se trata de brindar información sobre Educación Sexual –lisa y llanamente- sino más bien incorporar la “i” de “integral”, que justamente significa *“ejercer los derechos, garantizar la equidad de género, respetar la diversidad, cuidar el cuerpo y la salud y valorar la afectividad”*. Es decir, brindar información pero también problematizar, adquirir herramientas, cuestionar, preguntar, pensar.

Consultorio ESI es una propuesta muy valiosa e importante, entendiendo que la red social Instagram es una herramienta de fácil acceso principalmente para los jóvenes, donde pueden hacer justamente un uso educativo de la misma. En este sentido, podemos decir que esta cuenta es un material educativo, en tanto sirve como recurso para que se ofrezcan oportunidades de aprender algo. Los materiales comunican contenidos para su aprendizaje

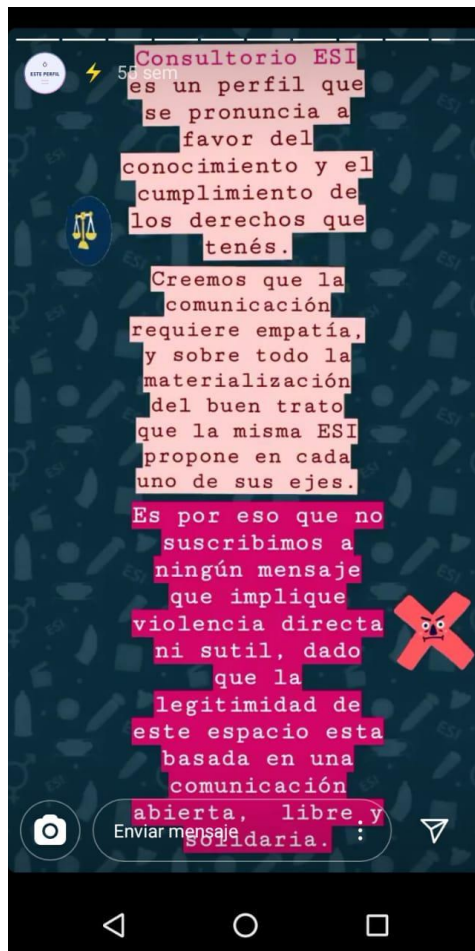
y pueden servir para estimular el proceso de enseñanza – aprendizaje (Gimeno Sacristán, J., 2001).

Consultorio ESI como material educativo

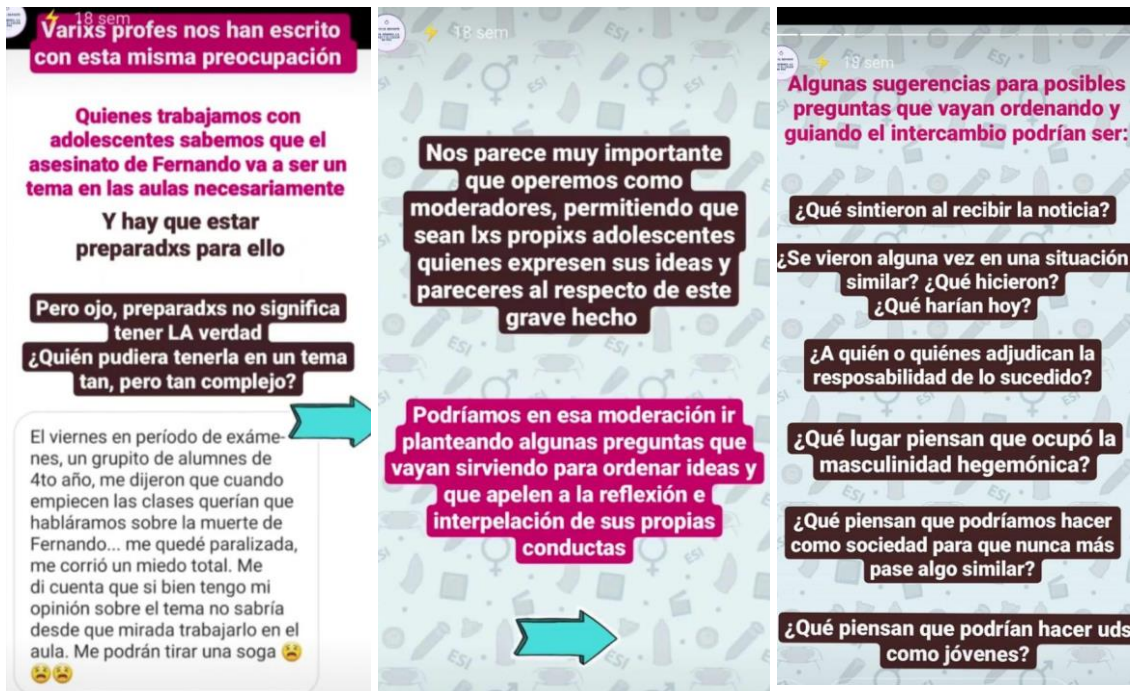
Esta forma de entender el material educativo, se refuerza aún más cuando se trata de contenidos que por más que haya una ley que los respalde, todavía intentan ser invisibilizados y tergiversados por ciertos sectores –principalmente conservadores y religiosos- que se oponen a la implementación, ofreciendo información falsa, no validada, que vienen sólo desde sus propias convicciones. Es decir: no sólo hay derechos vulnerados –el derecho a la educación y el derecho al acceso a información- sino que la información que circula en redes sociales y medios de comunicación mucha veces es tendenciosa. De esta manera, Consultorio ESI viene a disputar sentidos, luchando por la plena implementación de estos derechos.

Cuando hablamos de materiales educativos, no necesariamente no referimos a aquellos materiales que se utilizan en el aula de la escuela, ni siquiera cuando hablamos de educación podemos reducirlo a los sistemas educativos formales. Por eso, la educación puede ser pensada como proceso histórico y sociocultural de formación de sujetos más allá de los espacios educativos formales, por lo que siempre es posible aprender algo. De esta manera, la cuenta de Instagram de Consultorio ESI es un material educativo porque busca fomentar, apoyar el desarrollo de una experiencia de aprendizaje.

A su vez, tomando el concepto de Gabriel Kaplún (1997), “un material educativo es el ofrecimiento, a través de un objeto concreto, de una experiencia vicaria, es decir, mediada para el aprendizaje”. En esta línea, vamos a decir que Consultorio ESI es un material educativo “propriadamente tal” ya que su intención fue y es ser explícitamente educativo.



“Producir un material educativo es producir conocimiento sobre un tema y no simplemente transmitir un conocimiento ya existente. No enseña quien no aprende” (Kaplún, G., 1997). En ese sentido, lo interesante de crear un material educativo en una cuenta de Instagram, tiene que ver con que no hay contenidos fijos, sino que cada día se van renovando y *validando*. La validación es parte de la etapa de la producción y exige salirnos de nuestras propias expectativas y percepciones (Cortés, C.). Siempre hay interacción entre los destinatarios y quienes lo producen. Como por ejemplo estas imágenes de las historias destacadas:



En las imágenes anteriores podemos ver que unx seguidorx de la cuenta compartió una inquietud, esperando tener una respuesta que pudiera acompañar lo que estaba necesitando. Pero esa pregunta no quedó en un mensaje privado, sino que se colectivizó, se compartieron saberes y preguntas que les podría ayudar a pensar el hecho en sí. Es decir, hay un intercambio de conocimientos. No solo se producen saberes sino que se aprende sobre ello, y esto es propio del contexto, entendiendo que el caso al que se remite es un hecho que sucedió en el verano de este año en la Costa Atlántica.

De esta manera, en la medida que se va produciendo también es necesario ir evaluando, entendiéndolo como un proceso y un procedimiento que implica valorar una determinada situación. Es una instancia de investigación constante.

Para continuar con el análisis de los materiales educativos, particularmente el de Consultorio ESI, propongo hacerlo desde tres ejes: el eje conceptual, el pedagógico y el comunicacional (Kaplún, G., s/f).

El eje conceptual del material, es aquel que "las ideas centrales que el material deberá abordar, en torno a qué tema o temas principales buscará generar una experiencia de aprendizaje". En el caso Consultorio ESI, el eje conceptual está atravesado por la Educación Sexual Integral, entendiéndola como parte del derecho al acceso a información. Dentro de este eje hay diversidad de temas, por ejemplo: violencia en vínculos de parejas

adolescentes; diversidad sexual, métodos anticonceptivos, feminismo, trastornos alimenticios, placer sexual, abuso sexual infantil, etc.

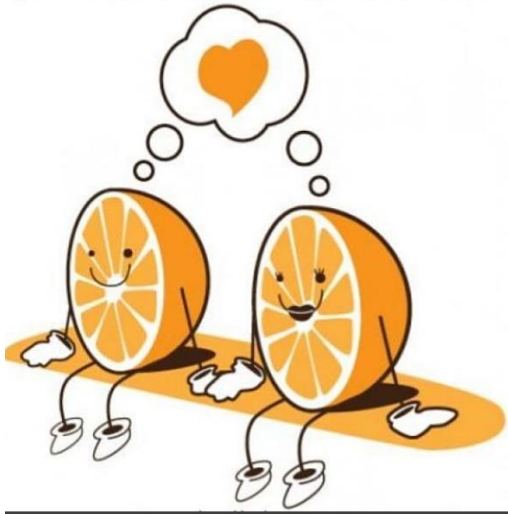
Las siguientes fotos son algunas que aparecen en el *feed* de la cuenta:



El eje pedagógico, es el articulador principal de un material educativo. Es “un camino que le invitamos a recorrer, una perspectiva nueva que queremos abrirle y que le proponemos descubrir”. Este eje permite construir una nueva percepción, una nueva conceptualización, etc. En nuestro caso, pensar la pata pedagógica es desarmar o deconstruir ideas históricamente establecidas: por ejemplo la publicación del 12 de mayo de 2019 llamada “pornografía es educación sexual” cuestiona que ante la ausencia de una ESI con perspectiva de género, “*les jóvenes forman sus representaciones acerca de las prácticas sexuales, los cuerpos que son deseables y deseantes, y las relaciones entre los géneros dentro de esas prácticas, en buena medida son a partir de lo que miran en los videos porno*”. Sostienen que en la pornografía hegemónica no se ve ni se habla de orgasmo y disfrute femenino, sobre relaciones no heterosexuales, reproduciendo prácticas sexuales heteropatriarcales. En ese sentido, invitan a repensar las representaciones que se muestran allí, demostrando que hay otras experiencias como el posporno o porno feminista y que en tal caso, la pornografía debería ser incluida en la agenda de la ESI, donde es fundamental enseñar a les jóvenes a vivir la sexualidad desde el consentimiento, el respeto y el disfrute.

Con este ejemplo, podemos dar cuenta que hay ideas previas instaladas colectivamente – en este caso de lo que podemos conocer como pornografía-, que la publicación intenta cuestionar, invitando a pensar otras formas y conceptos de lo que conocemos como pornografía.

Otro eje pedagógico puede ser las siguientes publicaciones:

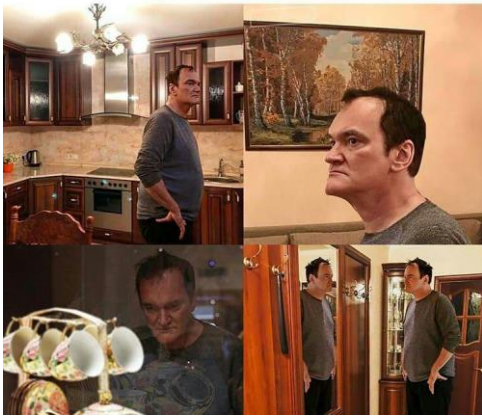


Hablar sobre mitos también significa pensar en aquellas ideas previas instaladas social e históricamente, en este caso sobre el amor. De esta manera, es que se intenta construir una nueva mirada: *“El amor no tiene que ver con soportar, ni con una fantasía de completud (media naranja) o amarre subjetivo. La concepción de amor tradicional nos ha llevado a esta idea del vínculo amoroso y erótico que nos ubica en lugares de frustración, inhibiendo nuestra capacidad para vivenciar el placer de estar con otrx(s). Construyamos vínculos por fuera de los mitos. Construyamos vínculos posibles. Valoremos la afectividad”*.

Finalmente, queda el eje comunicacional. Es el modo concreto de recorrerlo, el vehículo con el que lo recorreremos. Tiene que ver en el cómo: cómo comunicamos, qué lenguajes utilizamos. Este eje puede llevarnos a repensar también los otros dos. Acá se ponen en juego las imágenes, experiencias, formas de hablar, etc. Es la creatividad y la originalidad.

En el caso que nos compete, Consultorio ESI tiene algo muy creativo que es la utilización de memes para hablar sobre temas de la ESI. Eso hace que los contenidos sean atractivos, que nos hagan reír pero también pensar. El recorrido propuesto de esta cuenta no es mostrar sólo información densa, sino poder articular lo conceptual con lo pedagógico y lo comunicacional entendiendo a les destinataries principales: les jóvenes. También, otras estrategias comunicacionales son la recomendación de películas y series para abordar la ESI y cuáles son los ejes en cada una.

Buscando el clitoris
despues de haberte
educado viendo porno



Te enteras que con el
sexo oral tambien podes
contraer ITS y vos tipo:



Podemos afirmar entonces que este tipo de material educativo implica un proceso de mediación tecnológica de la relación entre docentes y estudiantes. Es decir, no son materiales que necesiten sí o sí de la presencia de un docente porque ya su mediación es la propuesta de producción. Así, el material "le habla" a los destinatarios y son acompañados por una presencia docente implícita en el mismo material.



A modo de cierre

Como hemos visto a lo largo de las clases, el mayor desafío en la producción de medios y materiales educativos es seleccionar un contenido y mediarlo pedagógicamente, acercando con múltiples estrategias ese contenido a les destinataries, permitiendo la apropiación. Esa mediación, guiada por la intencionalidad pedagógica y comunicacional, es el elemento clave que diferencia un medio o material educativo de cualquier otro producto comunicacional. Esto de alguna manera es lo que permite la herramienta de la red social: esa forma de cercanía, de poder comentar, interactuar y compartir inquietudes y preguntas.

Considero que Consultorio ESI logró todo eso: articular los ejes conceptual, pedagógico y comunicacional a la vez que facilitar un derecho tan básico como es el derecho a la información. Y algo que no es menor, tomar postura y posicionarse políticamente: escribir con lenguaje inclusivo, hablar de diversidad, sexualidades, violencias, etc. Es necesario entender que la Educación Sexual Integral es un campo de disputa de sentidos, y hoy más que nunca hay que construir estrategias desde el respeto, el compromiso y la ternura que le hagan frente a los discursos de odio que nos quieren callar.



Referencias bibliográficas

- Cortés, Carlos Eduardo (1993). Herramientas para validar, Mimeo, San José de Costa Rica.
- Gimeno Sacristán, J. (1997). Docencia y Cultura Escolar, Lugar Editorial, Buenos Aires.
- Kaplún, Gabriel (1997) Materiales “educativos” que no educan, materiales “no educativos” que educan, La Piragua N° 12-13, CEAAL, Santiago de Chile.
- Kaplún, Gabriel (2004). “Contenidos, itinerarios y juegos. Tres ejes para el análisis y la construcción de mensajes educativos”, Universidad de la República, Montevideo, Uruguay, en Revista virtual Nodos N° 3 (www.revistanodos.com.ar)